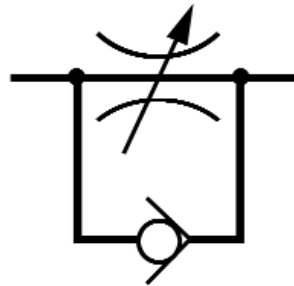
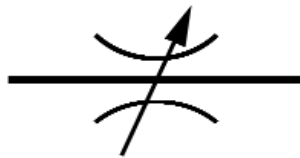




FRX Series



Flow Regulators
Bidirectional & Unidirectional



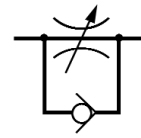
 In line Unidirectional Flow Regulators - PN 16

 Unidirektionale Drosselverschraubungen - PN 16

 Régleurs de Débit Unidirectionnel en ligne - PN 16

 Reguladores de Caudal en línea Unidireccional - PN 16

 Regolatori di Flusso Unidirezionali in linea - PN 16



A	DN mm	NI/m Air 6 bar	Reference	Materials	PN bar	°C
1/8" BSPP	6	2300	<u>FRX02 B1B1 UV</u>	S.S. 316L FKM	0,5/16 Bar	-15 °C +120 °C
1/4" BSPP	6	2300	<u>FRX02 B2B2 UV</u>			
3/8" BSPP	9	4500	<u>FRX02 B3B3 UV</u>			
1/2" BSPP	10	5200	<u>FRX02 B4B4 UV</u>			
1/8" NPT	6	2300	<u>FRX02 N1N1 UV</u>			
1/4" NPT	6	2300	<u>FRX02 N2N2 UV</u>			
3/8" NPT	9	4500	<u>FRX02 N3N3 UV</u>			
1/2" NPT	10	5200	<u>FRX02 N4N4 UV</u>			

BSPP: (UNI - ISO 228/1)

NPT: (ANSI B.1. 20.1)

Options: • - 40 °C + 70 °C
• Polished

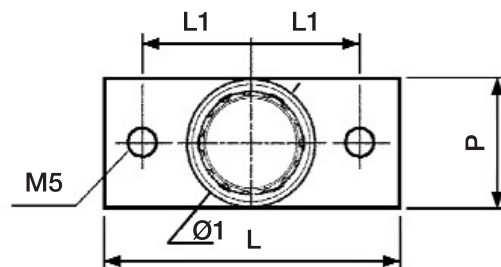
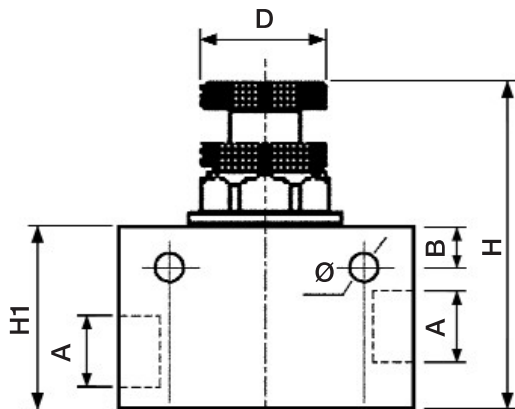
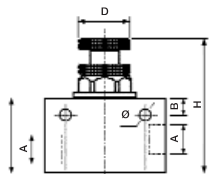
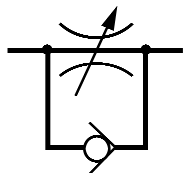
The flow regulators **FRX02** are full bore and unidirectional. These flow regulators, which are made of S.S. 316L, offer a high precision in regulation and an enhanced repetition. These products have been designed for pneumatic applications.

Die Drosselverschraubungen **FRX02** sind unidirektional mit vollem Durchgang. In S.S. 316L hergestellt, bieten sie Präzision in der Regulierung und wiederholtes Funktionieren. Für pneumatische Anwendungen geeignet.

Les régleurs **FRX02** sont de type unidirectionnel et permettent un débit élevé. Construits en S.S. 316L, ces régleurs de débit offrent une précision élevée dans la régulation et une répétition avancée. Ces produits ont été conçus pour des applications pneumatiques.

Los reguladores **FRX02** son de tipo unidireccional a pleno pasaje. Realizados en S.S 316L ofrecen precisión en la regulación y repetición en el funcionamiento. Estudiados para aplicaciones neumáticas.

I regolatori **FRX02** sono di tipo unidirezionale a pieno passaggio. Realizzati in S.S. 316L offrono precisione nella regolazione e ripetibilità nel funzionamento. Studiati per applicazioni pneumatiche.



A	Reference	L	L1	H Min/Max	H1	P	B	Ø	Ø1	D	Kg
1/8" BSPP	<u>FRX02 B1B1 UV</u>	40	15	49/54	30	20	8	5,4	20	20	0,178
1/4" BSPP	<u>FRX02 B2B2 UV</u>	40	15	49/54	30	20	8	5,4	20	20	0,168
3/8" BSPP	<u>FRX02 B3B3 UV</u>	49	18	57/65	35	25	8	5,4	25	20	0,310
1/2" BSPP	<u>FRX02 B4B4 UV</u>	49	18	57/65	35	25	8	5,4	25	20	0,305
1/8" NPT	<u>FRX02 N1N1 UV</u>	40	15	49/54	30	20	8	5,4	20	20	0,178
1/4" NPT	<u>FRX02 N2N2 UV</u>	40	15	49/54	30	20	8	5,4	20	20	0,168
3/8" NPT	<u>FRX02 N3N3 UV</u>	49	18	57/65	35	25	8	5,4	25	20	0,310
1/2" NPT	<u>FRX02 N4N4 UV</u>	49	18	57/65	35	25	8	5,4	25	20	0,305

- All dimensions in mm.





 In line Bi-directional Flow Regulators - PN 40

 Drossel Verschraubungen bidirektionale - PN 40

 Régleurs de Débit Bi-directionnel en ligne - PN 40

 Reguladores de Caudal en línea Bidireccional - PN 40

 Regolatori di Flusso Bi-direzionale in linea - PN 40



A	DN mm	NI/m H ₂ O 6 bar	Reference	Materials	PN bar	C°
1/8" BSPP	6	55	<u>FRX22 B1B1 BT</u>	S.S. 316L PTFE FKM	40 Bar	-15 °C +120 °C
1/4" BSPP	6	55	<u>FRX22 B2B2 BT</u>			
3/8" BSPP	9	86	<u>FRX22 B3B3 BT</u>			
1/2" BSPP	10	97	<u>FRX22 B4B4 BT</u>			
1/8" NPT	6	55	<u>FRX22 N1N1 BT</u>			
1/4" NPT	6	55	<u>FRX22 N2N2 BT</u>			
3/8" NPT	9	86	<u>FRX22 N3N3 BT</u>			
1/2" NPT	10	97	<u>FRX22 N4N4 BT</u>			

BSPP: (UNI - ISO 228/1)

NPT: (ANSI B.1. 20.1)

Options:

- Oxygen version
- Different Seals
- Polished

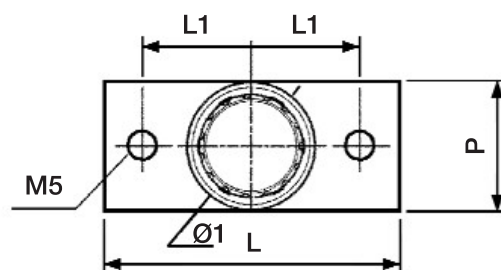
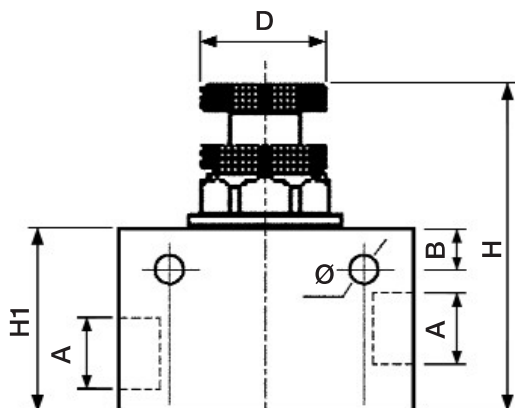
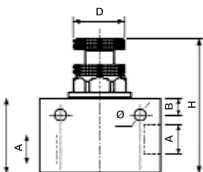
The flow regulators **FRX22** control the flow of fluid in both directions and the regulation is very precise. These flow regulators are made of S.S. 316L. They are suitable for many applications with alimentary and/or aggressive fluids.

Die Drosselverschraubungen **FRX22** regulieren den Durchgang der Flüssigkeit in beide Richtungen. In S.S. 316L hergestellt, sind sie präzise in der Regulierung und bieten vielseitige Anwendungen im Bereich der Lebensmittel- u./o. aggressiver Flüssigkeiten.

Les régleurs de débit **FRX22** contrôlent le flux des fluides dans les deux directions. La régulation de ces régleurs construits en S.S. 316L est très précise et ils conviennent à beaucoup d'applications avec les fluides alimentaires et/ou agressifs.

Los reguladores **FRX22** regulan el volumen del fluido llevado en los dos sentidos. La regulación es muy esmerada, realizados en S.S. 316L ofrecen una amplia gama de aplicaciones en el contexto de fluidos alimentarios y/o agresivos.

I regolatori **FRX22** regolano la portata del fluido veicolato nei due sensi. Molto accurata la regolazione, realizzati in S.S. 316L, offrono una vasta gamma di applicazioni nel contesto dei fluidi alimentari e/o aggressivi.



A	Reference	L	L1	H Min/Max	H1	P	B	Ø	Ø1	D	Kg
1/8" BSPP	<u>FRX22 B1B1 BT</u>	40	15	49/54	30	20	8	5,4	20	20	0,178
1/4" BSPP	<u>FRX22 B2B2 BT</u>	40	15	49/54	30	20	8	5,4	20	20	0,168
3/8" BSPP	<u>FRX22 B3B3 BT</u>	49	18	57/65	35	25	8	5,4	25	20	0,310
1/2" BSPP	<u>FRX22 B4B4 BT</u>	49	18	57/65	35	25	8	5,4	25	20	0,305
1/8" NPT	<u>FRX22 N1N1 BT</u>	40	15	49/54	30	20	8	5,4	20	20	0,178
1/4" NPT	<u>FRX22 N2N2 BT</u>	40	15	49/54	30	20	8	5,4	20	20	0,168
3/8" NPT	<u>FRX22 N3N3 BT</u>	49	18	57/65	35	25	8	5,4	25	20	0,310
1/2" NPT	<u>FRX22 N4N4 BT</u>	49	18	57/65	35	25	8	5,4	25	20	0,305

- All dimensions in mm.

