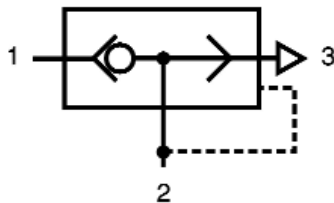




SVX Series



Quick Exhaust Valves



Quick Exhaust Valves - PN 10



Schnell-Entlüftungsventile - PN 10



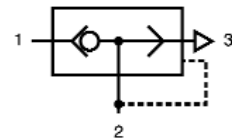
Vannes d'Échappement Rapides - PN 10



Válvulas de Escape Rápidas - PN 10



Valvole di Scarico Rapido - PN 10



A	DN mm	Reference	Materials	PN bar	°C	
1/8" BSPP	8	SVX01 B1B1 OV	S.S. 316L	2 - 10 Bar	-10 °C +120 °C	
1/4" BSPP	8	SVX01 B2B2 OV				
3/8" BSPP	10	SVX01 B3B3 OP			POLYURETHANE	-20 °C +80 °C
1/2" BSPP	12	SVX01 B4B4 OP				
3/4" BSPP	18	SVX01 B5B5 OP				-20 °C +120 °C
1" BSPP	18	SVX01 B6B6 OP				
1/8" NPT	8	SVX01 N1N1 OV	S.S. 316L	2 - 10 Bar	-10 °C +120 °C	
1/4" NPT	8	SVX01 N2N2 OV				
3/8" NPT	10	SVX01 N3N3 OP			POLYURETHANE	-20 °C +80 °C
1/2" NPT	12	SVX01 N4N4 OP				
3/4" NPT	18	SVX01 N5N5 OP				-20 °C +120 °C
1" NPT	18	SVX01 N6N6 OP				

BSPP: (UNI - ISO 228/1)

NPT: (ANSI B.1. 20.1)

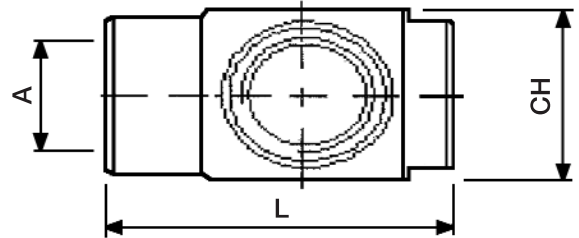
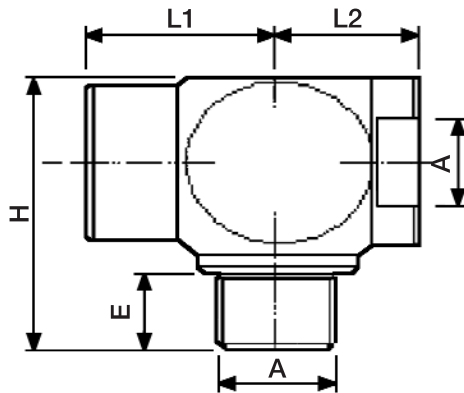
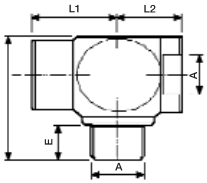
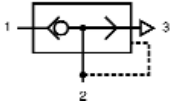
When mounted on a pneumatic cylinder, the quick exhaust valves SVX01 permit the quick discharge of the pressure in them. If the valves discharge directly on the heads of the cylinder the speed will increase, as well the cycles of the machine.

Die Ventile SVX01 werden auf einen pneumatischen Zylinder gebaut und ermöglichen dadurch einen schnellen Druckablass. Sie lassen die Luft direkt auf den Zylinderkopf ab und ermöglichen eine gesteigerte Schnelligkeit.

Les vannes d'échappement rapides SVX01 permettent, si montées sur un cylindre pneumatique, de décharger rapidement la pression dans elles. Si l'air est déchargé directement sur les têtes du cylindre, on augmente la vitesse et par conséquent les cycles de la machine.

Las válvulas SVX01 permiten, si están montadas sobre un cilindro neumático, descargar rápidamente la presión que contienen. Descargando directamente el aire sobre las cabeceras, se aumenta la velocidad y los ciclos máquina.

Le valvole SVX01 consentono, se montate su di un cilindro pneumatico, di scaricare rapidamente la pressione in esso contenuta. Scaricando direttamente sulle testate l'aria si aumentano le velocità, quindi i cicli macchina.



A	Reference	E	L	L1	L2	H	CH	Kg
1/8" BSPP	<u>SVX01 B1B1 OV</u>	10	37,5	21	16,5	37	22	0,096
1/4" BSPP	<u>SVX01 B2B2 OV</u>	11	37,5	21	16,5	37	22	0,082
3/8" BSPP	<u>SVX01 B3B3 OP</u>	12	44,5	25,5	19	42	26	0,142
1/2" BSPP	<u>SVX01 B4B4 OP</u>	15	54	23	31	52	32	0,240
3/4" BSPP	<u>SVX01 B5B5 OP</u>	19	79	35	44	72	46	0,825
1" BSPP	<u>SVX01 B6B6 OP</u>	22	79	35	44	75	46	0,682
1/8" NPT	<u>SVX01 N1N1 OV</u>	10	37,5	21	16,5	37	22	0,096
1/4" NPT	<u>SVX01 N2N2 OV</u>	11	37,5	21	16,5	37	22	0,082
3/8" NPT	<u>SVX01 N3N3 OP</u>	12	44,5	25,5	19	42	26	0,142
1/2" NPT	<u>SVX01 N4N4 OP</u>	15	54	23	31	52	32	0,240
3/4" NPT	<u>SVX01 N5N5 OP</u>	19	79	35	44	72	46	0,825
1" NPT	<u>SVX01 N6N6 OP</u>	22	79	35	44	75	46	0,682

- All dimensions in mm.





Quick Exhaust Valves - PN 10



Schnellentluftungsventile - PN 10



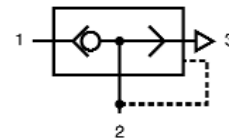
Vannes d'Échappement Rapides - PN 10



Válvulas de Escape Rápidas - PN 10



Valvole di Scarico Rapido - PN 10



A	DN mm	Reference	Materials	PN bar	°C	
1/8" BSPP	8	SVX02 B1B1 OV	S.S. 316L	2 - 10 Bar	-10 °C +120 °C	
1/4" BSPP	8	SVX02 B2B2 OV				FKM 1/8" - 1/4"
3/8" BSPP	10	SVX02 B3B3 OP			POLYURETHANE	-20 °C +80 °C
1/2" BSPP	12	SVX02 B4B4 OP				
3/4" BSPP	18	SVX02 B5B5 OP				
1" BSPP	18	SVX02 B6B6 OP				
1/8" NPT	8	SVX02 N1N1 OV	S.S. 316L	2 - 10 Bar	-10 °C +120 °C	
1/4" NPT	8	SVX02 N2N2 OV				FKM 1/8" - 1/4"
3/8" NPT	10	SVX02 N3N3 OP			POLYURETHANE	-20 °C +80 °C
1/2" NPT	12	SVX02 N4N4 OP				
3/4" NPT	18	SVX02 N5N5 OP				
1" NPT	18	SVX02 N6N6 OP				

BSPP: (UNI - ISO 228/1)

NPT: (ANSI B.1. 20.1)

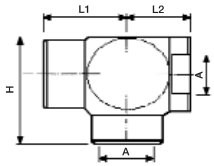
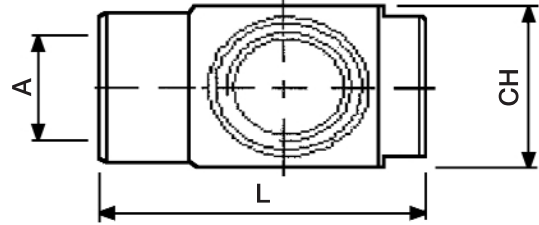
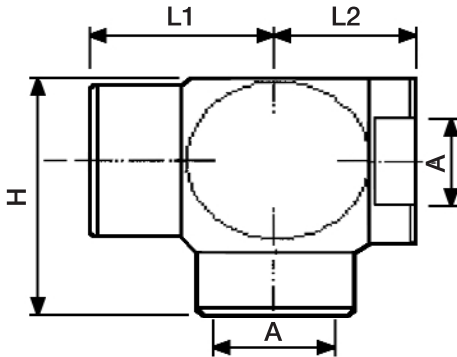
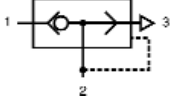
When mounted on a pneumatic cylinder, the quick exhaust valves SVX02 permit the quick discharge of the pressure in them. If the valves discharge directly on the heads of the cylinder the speed will increase, as well the cycles of the machine.

Die Ventile SVX02 werden auf einen pneumatischen Zylinder gebaut und ermöglichen dadurch einen schnellen Druckablass. Sie lassen die Luft direkt auf den Zylinderkopf ab und ermöglichen eine gesteigerte Schnelligkeit.

Les vannes d'échappement rapides SVX02 permettent, si montées sur un cylindre pneumatique, de décharger rapidement la pression dans elles. Si l'air est déchargé directement sur les têtes du cylindre, on augmente la vitesse et par conséquent les cycles de la machine.

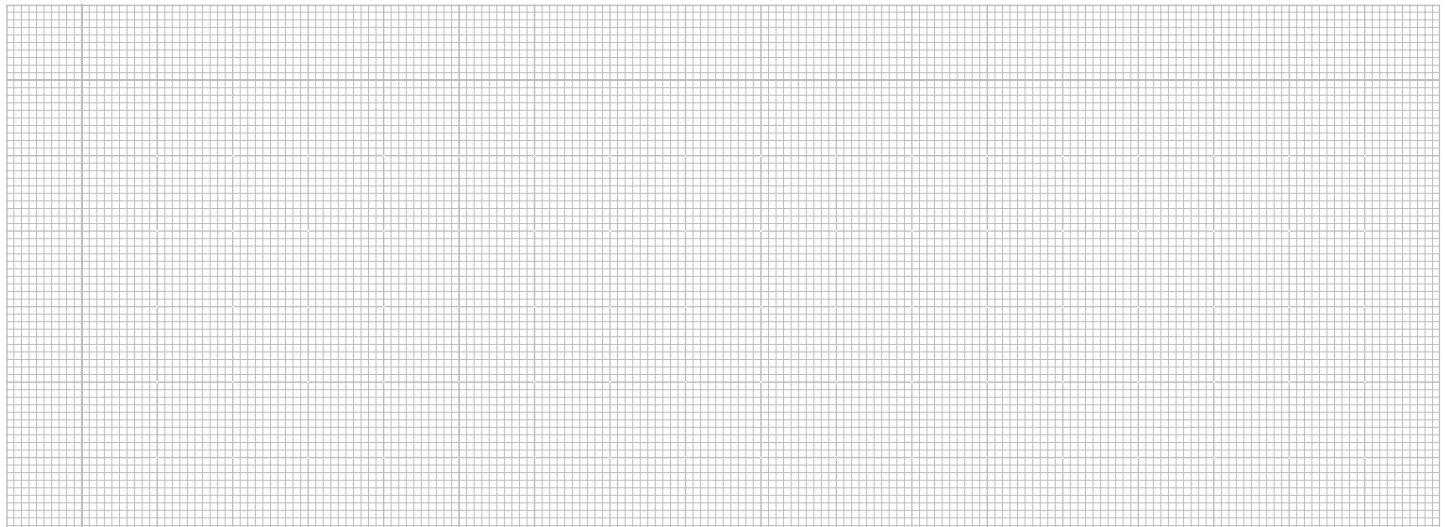
Las válvulas SVX02 permiten, si están montadas sobre un cilindro neumático, descargar rápidamente la presión que contienen. Descargando directamente el aire sobre las cabezeras, se aumenta la velocidad y los ciclos máquina.

Le valvole SVX02 consentono, se montate su di un cilindro pneumatico, di scaricare rapidamente la pressione in esso contenuta. Scaricando direttamente sulle testate l'aria si aumentano le velocità, quindi i cicli macchina.



A	Reference	L	L1	L2	H	CH	Kg
1/8" BSPP	SVX02 B1B1 OV	37,5	21	16,5	32	22	0,096
1/4" BSPP	SVX02 B2B2 OV	37,5	21	16,5	32	22	0,082
3/8" BSPP	SVX02 B3B3 OP	44,5	25,5	19	37	26	0,138
1/2" BSPP	SVX02 B4B4 OP	54	23	31	45	32	0,236
3/4" BSPP	SVX02 B5B5 OP	79	35	44	65	46	0,812
1" BSPP	SVX02 B6B6 OP	79	35	44	65	46	0,670
1/8" NPT	SVX02 N1N1 OV	37,5	21	16,5	32	22	0,096
1/4" NPT	SVX02 N2N2 OV	37,5	21	16,5	32	22	0,082
3/8" NPT	SVX02 N3N3 OP	44,5	25,5	19	37	26	0,138
1/2" NPT	SVX02 N4N4 OP	54	23	31	45	32	0,236
3/4" NPT	SVX02 N5N5 OP	79	35	44	65	46	0,812
1" NPT	SVX02 N6N6 OP	79	35	44	65	46	0,670

- All dimensions in mm.





Silencers - PN 12



Schalldämpfer - PN 12



Silencieux d'échappement - PN 12



Silenciadores de descarga - PN 12



Silenziatori di scarico - PN 12



A	NI/m 6 bar	dB 6 bar	Reference	Materials	PN bar	°C
1/8" BSPP	700	108	SSX01 00B1 00	S.S. 316L	12 Bar	-20 °C +180 °C
1/4" BSPP	1000	108	SSX01 00B2 00			
3/8" BSPP	1750	108	SSX01 00B3 00			
1/2" BSPP	2850	108	SSX01 00B4 00			
3/4" BSPP	3800	108	SSX01 00B5 00			
1" BSPP	4650	127	SSX01 00B6 00			
1/8" NPT	700	108	SSX01 00N1 00			
1/4" NPT	1000	108	SSX01 00N2 00			
3/8" NPT	1750	108	SSX01 00N3 00			
1/2" NPT	2850	108	SSX01 00N4 00			

BSPP: (UNI - ISO 228/1)

NPT: (ANSI B.1. 20.1)

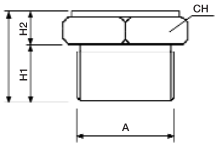
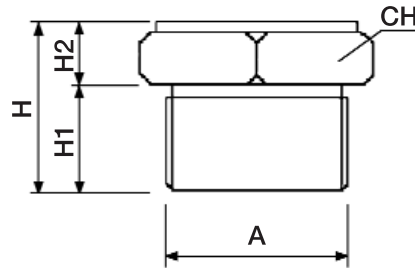
The silencers SSX01 reduce the noise produced by the discharge of devices under pressure. These products are designed for the compressed air but they can be used with other gases. These silencers, fully made of S.S. 316L, have a high flow and noise reduction rate.

Die Schalldämpfer SSX01 dämpfen die Entlastung von Bestandteilen unter Druck. Sie sind für Druckluft hergestellt und können auch mit anderen Gasformen verwendet werden. Sie sind vollständig in S.S. 316L hergestellt und haben optimale Schallwerte.

Les silencieux SSX01 permettent de réduire le bruit produit par l'échappement de dispositifs sous pression. Conçus pour l'air comprimé, ces produits peuvent être employés avec d'autres gaz. Entièrement réalisés en S.S. 316L, ces silencieux ont un taux d'écoulement et de réduction de bruit élevés.

Los silenciadores SSX01 permiten la descarga silenciosa de componentes; ideados para el aire comprimado, pueden ser utilizados también con otros gases. Realizados completamente en S.S. 316L tienen óptimos valores de capacidad a nivel sonoro.

I silenziatori SSX01 consentono di silenziare lo scarico di componenti in pressione, ideati per l'aria compressa possono essere utilizzati anche con altri gas. Interamente in S.S. 316L hanno ottimi valori di portate e livello sonoro.



A	Reference	H	H1	H2	CH	Kg
1/8" BSPP	<u>SSX01 00B1 00</u>	14	7,5	6,5	14	0,008
1/4" BSPP	<u>SSX01 00B2 00</u>	14,5	8	6,5	17	0,012
3/8" BSPP	<u>SSX01 00B3 00</u>	18	11	7	22	0,020
1/2" BSPP	<u>SSX01 00B4 00</u>	22	13	9	27	0,038
3/4" BSPP	<u>SSX01 00B5 00</u>	27	16	11	32	0,064
1" BSPP	<u>SSX01 00B6 00</u>	32	18,5	13,5	41	0,116
1/8" NPT	<u>SSX01 00N1 00</u>	13,5	7	6,5	14	0,008
1/4" NPT	<u>SSX01 00N2 00</u>	18	11,5	6,5	17	0,014
3/8" NPT	<u>SSX01 00N3 00</u>	18,5	11,5	7	22	0,023
1/2" NPT	<u>SSX01 00N4 00</u>	25	16	9	27	0,044

- All dimensions in mm.

