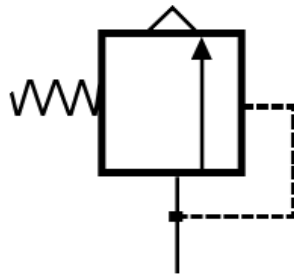




## **RVX Series**



**Safety Relief Valves**



Safety Relief Valves with adjustable spring - free vent - PN 16



Sicherheitsventile mit einstellbarer Feder - freie Entlüftungsöffnung - PN16



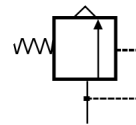
Vannes de Sécurité avec ressort réglable - purge libre - PN 16



Válvulas de Seguridad con el resorte ajustable con purga libre - PN16



Valvole di Sicurezza tarabili a scarico libero - PN 16



A	DN mm	Range 0-2 Bar	Range 2-8 Bar	Range 8-16 Bar	Materials	PN bar	°C	
<b>1/4" BSPT</b>	<b>10</b>	<a href="#">RVX01 0002 B2</a>	<a href="#">RVX01 0208 B2</a>	<a href="#">RVX01 0816 B2</a>	S.S. 316L	16 Bar	-20 °C +180 °C	
<b>3/8" BSPT</b>	<b>10</b>	<a href="#">RVX01 0002 B3</a>	<a href="#">RVX01 0208 B3</a>	<a href="#">RVX01 0816 B3</a>				
<b>1/2" BSPT</b>	<b>10</b>	<a href="#">RVX01 0002 B4</a>	<a href="#">RVX01 0208 B4</a>	<a href="#">RVX01 0816 B4</a>				
<b>1/4" NPT</b>	<b>10</b>	<a href="#">RVX01 0002 N2</a>	<a href="#">RVX01 0208 N2</a>	<a href="#">RVX01 0816 N2</a>				
<b>3/8" NPT</b>	<b>10</b>	<a href="#">RVX01 0002 N3</a>	<a href="#">RVX01 0208 N3</a>	<a href="#">RVX01 0816 N3</a>				
<b>1/2" NPT</b>	<b>10</b>	<a href="#">RVX01 0002 N4</a>	<a href="#">RVX01 0208 N4</a>	<a href="#">RVX01 0816 N4</a>				
<b>3/4" BSPT</b>	<b>20</b>	<a href="#">RVX01 0004 B5</a>	<a href="#">RVX01 0408 B5</a>	<a href="#">RVX01 0816 B5</a>				FKM
<b>1" BSPT</b>	<b>20</b>	<a href="#">RVX01 0004 B6</a>	<a href="#">RVX01 0408 B6</a>	<a href="#">RVX01 0816 B6</a>				
<b>3/4" NPT</b>	<b>20</b>	<a href="#">RVX01 0004 N5</a>	<a href="#">RVX01 0408 N5</a>	<a href="#">RVX01 0816 N5</a>				
<b>1" NPT</b>	<b>20</b>	<a href="#">RVX01 0004 N6</a>	<a href="#">RVX01 0408 N6</a>	<a href="#">RVX01 0816 N6</a>				

BSPT: (UNI - ISO 228/1)

NPT: (ANSI B.1. 20.1)

### Options:

- Different Seals
- Pre-set Valve
- Polished

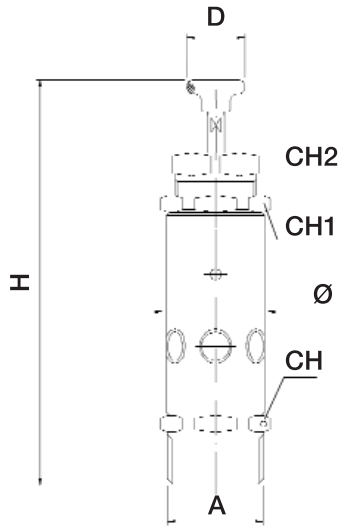
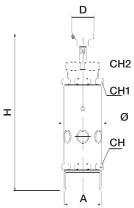
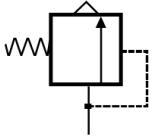
The safety relief valves with adjustable spring RVX01 are security devices. They can be calibrated within a range of pressures and allow the discharge of undesirable ones. These components can be used with air and noble gases. The discharge (vent) is free on air.

Die Ventile RVX01 bedeuten Sicherheit. Einstellbar bis zu einem gewissen Grad von Druckintervallen, ermöglichen sie die Entladung der ungewünschten. Diese Version ist für Luft und Edelgase geeignet und ist umweltfreundlich.

Les vannes de sécurité avec le ressort réglable RVX01 sont des dispositifs de sûreté. La pression maximale désirée étalonnée, ces produits permettent de décharger au-dessus de cette valeur. Ces composants peuvent être employés avec l'air et les gaz nobles et la décharge est libre dans l'air ambiant.

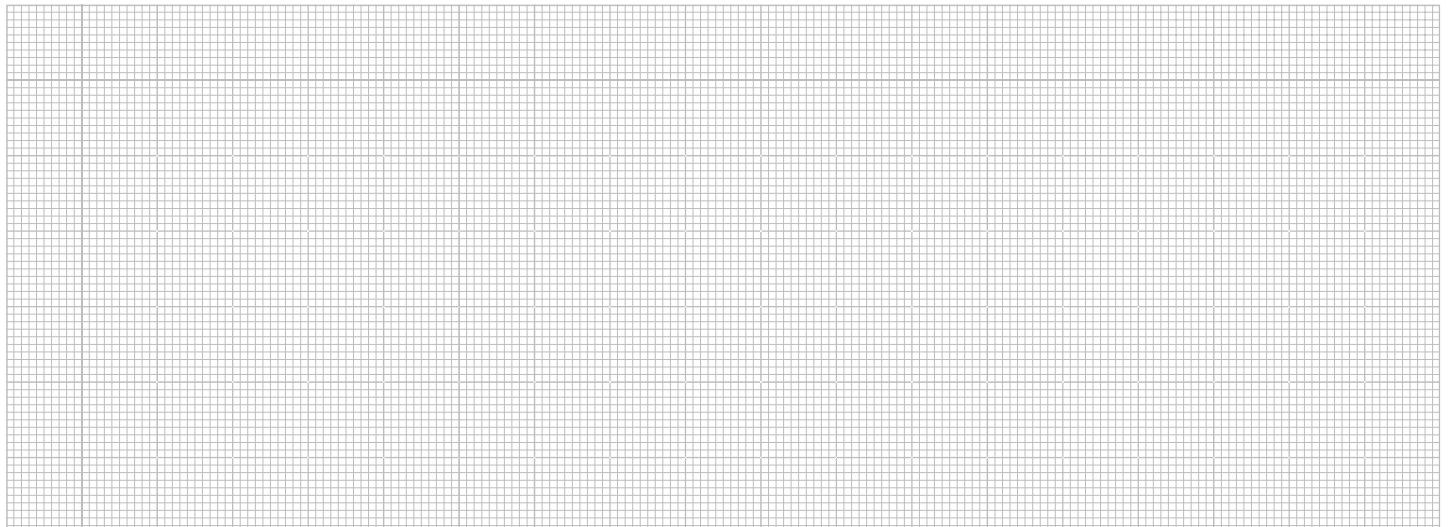
Las válvulas RVX01 son un elemento de seguridad. Ajustables a un determinado intervalo de presiones, consienten descargar las no deseadas. Esta versión es indicada para aire o gas inertes, descarga libremente en el ambiente.

Le valvole RVX01 sono un elemento di sicurezza. Tarabili entro un determinato intervallo di pressioni, consentono di scaricare quelle indesiderate. Questa versione è indicata per Aria o Gas inerti, scarica liberamente nell'ambiente.



A	Reference	H	CH	CH1	CH2	Ø	D	Kg
1/4" BSPT	<u>RVX01 0000 B2</u>	97	22	22	22	22	20	0,215
3/8" BSPT	<u>RVX01 0000 B3</u>	97	22	22	22	22	20	0,225
1/2" BSPT	<u>RVX01 0000 B4</u>	97	22	22	22	22	20	0,240
3/4" BSPT	<u>RVX01 0000 B5</u>	140	36	36	30	35	20	0,512
1" BSPT	<u>RVX01 0000 B6</u>	140	36	36	30	35	20	0,530
1/4" NPT	<u>RVX01 0000 N2</u>	97	22	22	22	22	20	0,215
3/8" NPT	<u>RVX01 0000 N3</u>	97	22	22	22	22	20	0,225
1/2" NPT	<u>RVX01 0000 N4</u>	97	22	22	22	22	20	0,240
3/4" NPT	<u>RVX01 0000 N5</u>	140	36	36	30	35	20	0,512
1" NPT	<u>RVX01 0000 N6</u>	140	36	36	30	35	20	0,530

- All dimensions in mm.





Safety Relief Valves with adjustable spring - threaded vent - PN 16



Sicherheitsventile mit einstellbarer Feder - verlegte Entlüftungsöffnung - PN 16



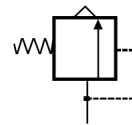
Vannes de Sécurité avec ressort réglable - purge taraudée - PN 16



Válvulas de Seguridad con el resorte ajustable con purga roscada - PN16



Valvole di Sicurezza tarabili a scarico convogliato - PN 16



A	DN mm	Range 0-2 Bar	Range 2-8 Bar	Range 8-16 Bar	Materials	PN bar	°C			
<b>1/4" BSPT</b>	<b>10</b>	<u>RVX02 0002 B2</u>	<u>RVX02 0208 B2</u>	<u>RVX02 0816 B2</u>	S.S. 316L FKM	16 Bar	-20 °C +180 °C			
<b>3/8" BSPT</b>	<b>10</b>	<u>RVX02 0002 B3</u>	<u>RVX02 0208 B3</u>	<u>RVX02 0816 B3</u>						
<b>1/2" BSPT</b>	<b>10</b>	<u>RVX02 0002 B4</u>	<u>RVX02 0208 B4</u>	<u>RVX02 0816 B4</u>						
<b>1/4" NPT</b>	<b>10</b>	<u>RVX02 0002 N2</u>	<u>RVX02 0208 N2</u>	<u>RVX02 0816 N2</u>						
<b>3/8" NPT</b>	<b>10</b>	<u>RVX02 0002 N3</u>	<u>RVX02 0208 N3</u>	<u>RVX02 0816 N3</u>						
<b>1/2" NPT</b>	<b>10</b>	<u>RVX02 0002 N4</u>	<u>RVX02 0208 N4</u>	<u>RVX02 0816 N4</u>						
A	DN mm	Range 0-4 Bar	Range 4-8 Bar	Range 8-16 Bar						
<b>3/4" BSPT</b>	<b>20</b>	<u>RVX02 0004 B5</u>	<u>RVX02 0408 B5</u>	<u>RVX02 0816 B5</u>						
<b>1" BSPT</b>	<b>20</b>	<u>RVX02 0004 B6</u>	<u>RVX02 0408 B6</u>	<u>RVX02 0816 B6</u>						
<b>3/4" NPT</b>	<b>20</b>	<u>RVX02 0004 N5</u>	<u>RVX02 0408 N5</u>	<u>RVX02 0816 N5</u>						
<b>1" NPT</b>	<b>20</b>	<u>RVX02 0004 N6</u>	<u>RVX02 0408 N6</u>	<u>RVX02 0816 N6</u>						

BSPT: (UNI - ISO 228/1)

NPT: (ANSI B.1. 20.1)

**Options:**

- Different Seals
- Pre-set Valve
- Polished

The safety relief valves with adjustable spring **RVX02** are security devices. They can be calibrated within a range of pressures and allow the discharge of undesirable ones. These components can be used with gases, liquids and steam. The discharge (vent) can be piped.

Die Ventile **RVX02** bedeuten Sicherheit. Einstellbar bis zu einem gewissen Grad von Druckintervallen, ermöglichen sie die Entladung derjenigen, die ungewünscht sind. Diese Version mit verlegter Entlüftungsöffnung ist geeignet für Gas, Flüssigkeiten, und Dampf.

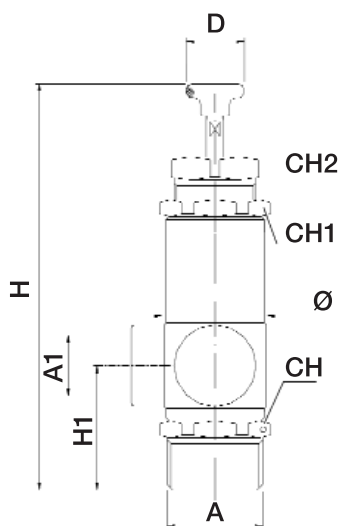
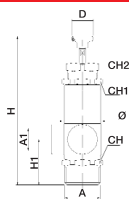
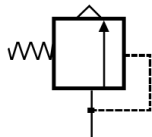
Les vannes de sécurité avec le ressort réglable **RVX02** sont des dispositifs de sûreté. La pression maximale désirée étalonnée, ces produits permettent de décharger au-dessus de cette valeur. Ces composants peuvent être employés avec les gaz, les liquides et la vapeur. La décharge peut être canalisée.

Las válvulas **RVX02** son un elemento de seguridad. Ajustables a un determinado intervalo de presiones, consienten descargar las no deseadas. Esta versión es indicada para gas, líquidos y vapor. Tiene la descarga dirigida.

Le valvole **RVX02** sono un elemento di sicurezza. Tarabili entro un determinato intervallo di pressioni, consentono di scaricare quelle indesiderate. Questa versione è indicata per Gas, Liquidi, Vapore ha lo scarico convogliato.



Net.Fluid



A	Reference	H	H1	CH	CH1	CH2	A1	Ø	D	Kg
1/4" BSPT	<u>RVX02 0000 B2</u>	97	30	22	22	22	1/4" BSPP	22	20	0,245
3/8" BSPT	<u>RVX02 0000 B3</u>	97	30	22	22	22	1/4" BSPP	22	20	0,255
1/2" BSPT	<u>RVX02 0000 B4</u>	97	30	22	22	22	1/4" BSPP	22	20	0,270
3/4" BSPT	<u>RVX02 0000 B5</u>	140	43	36	36	30	1/2" BSPP	35	20	0,580
1" BSPT	<u>RVX02 0000 B6</u>	140	43	36	36	30	1/2" BSPP	35	20	0,610
1/4" NPT	<u>RVX02 0000 N2</u>	97	30	22	22	22	1/4" NPT	22	20	0,245
3/8" NPT	<u>RVX02 0000 N3</u>	97	30	22	22	22	1/4" NPT	22	20	0,255
1/2" NPT	<u>RVX02 0000 N4</u>	97	30	22	22	22	1/4" NPT	22	20	0,270
3/4" NPT	<u>RVX02 0000 N5</u>	140	43	36	36	30	1/2" NPT	35	20	0,580
1" NPT	<u>RVX02 0000 N6</u>	140	43	36	36	30	1/2" NPT	35	20	0,610

- All dimensions in mm.

